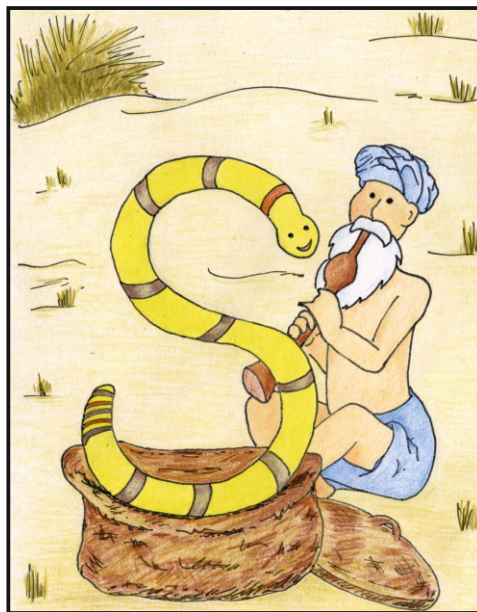


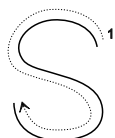
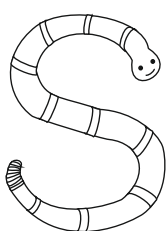
S
S
S
S

IL SERPENTE A SONAGLI

Quello dei serpenti è davvero un mondo misterioso, quasi incantato. Ve ne sono a migliaia, ma il serpente a sonagli è un serpente velenoso, che si nutre di piccoli mammiferi e di rettili. È bello vederlo attorcigliarsi e rialzarsi alto e superbo al ritmo della musica, con mosse sinuose ed eleganti del collo e del lungo corpo. La parte terminale della sua lunga coda è dotata di una piccola cresta: è un sonaglio che mette in moto quando c'è in vista un pericolo.



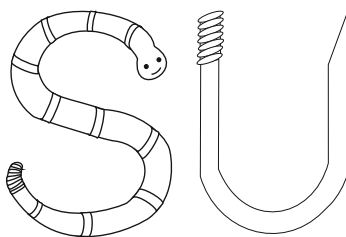
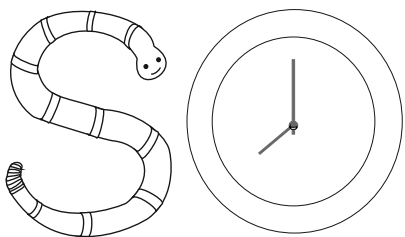
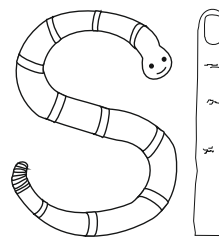
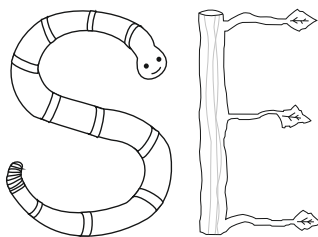
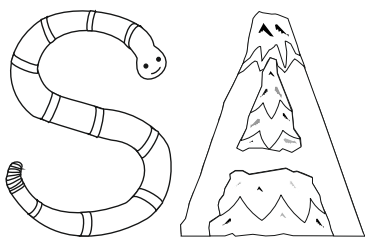
A
B
C
D
E
F
G
H
I
J
K
L
M
N
O
P
Q
R
S
T
U
V
W
X
Y
Z



Scrivi la 'S' di Serpente, poi completa una pagina sul quaderno.



Colora i disegni e pronuncia il suono delle sillabe.



Leggi e scrivi le sillabe, ripeti l'esercizio sul quaderno.

